

Gemeente  
Bodegraven  
Reeuwijk



Ondernemers  
Collectief  
Bodegraven



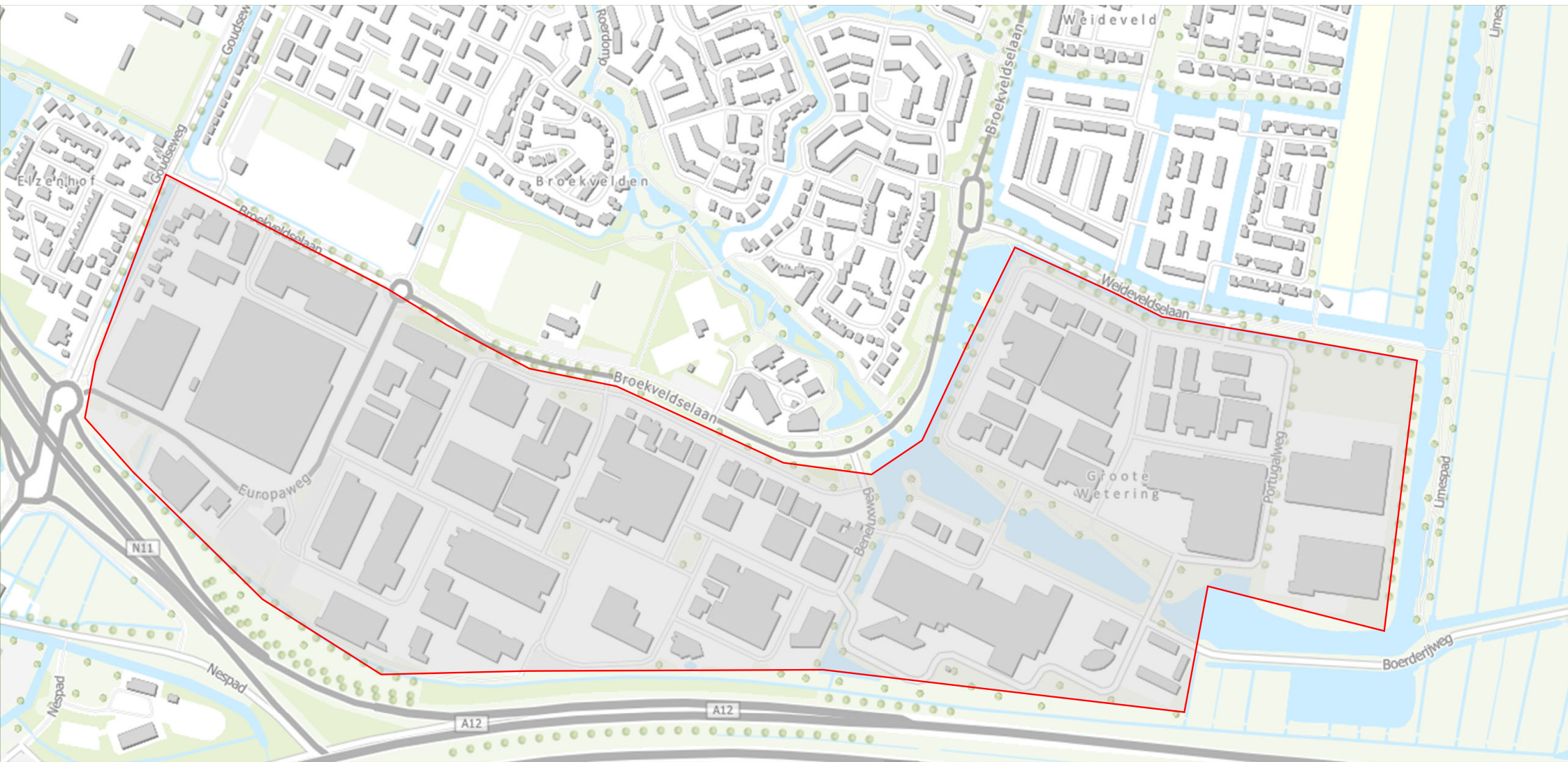
provincie  
Zuid-Holland



**SAMEN VERDUURZAMEN?**

Broekvelden - Groote Wetering





# Broekvelden - Groote Wetering





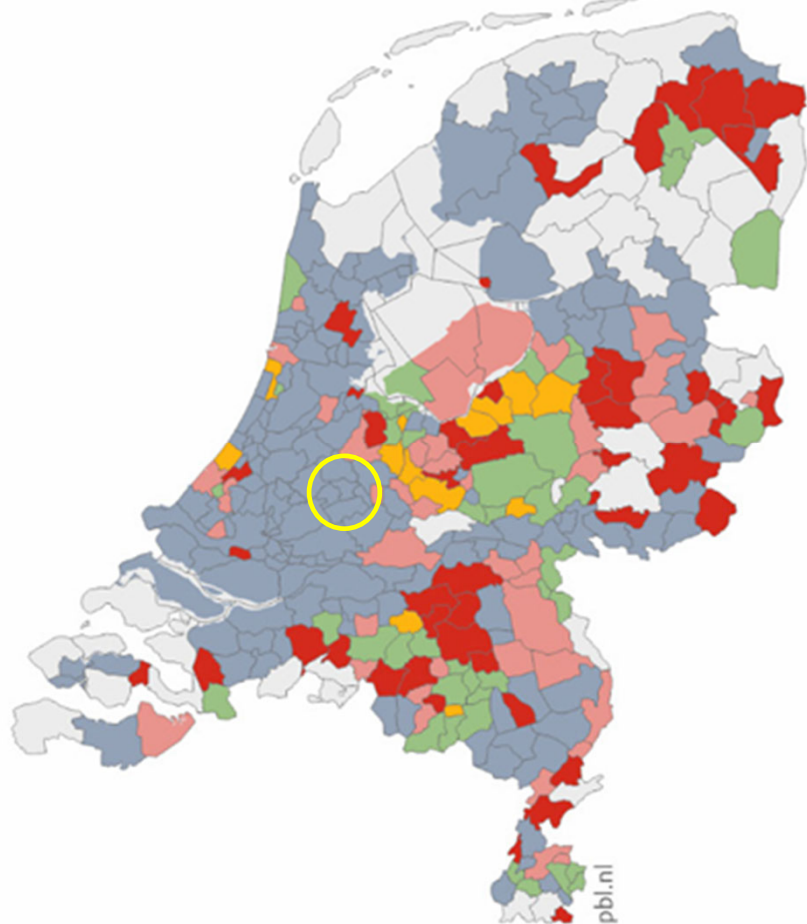
## VERDUURZAMEN?

1. Biodiversiteit verhogen
2. Waterberging vergroten
3. Hittestress verminderen

# Broekvelden - Groote Wetering



## Boomkroonbedekking



### Risico indeling Boomkroonbedekking % Boomkroonbedekking

Voldoet niet	< 10
Risico	10 - 12
Beperkt risico	12 - 15
Weinig risico	15 - 25
Aandacht	> 25
Rurale gemeente	

[www.pbl.nl](http://www.pbl.nl)

### Nulmeting Planbureau vd Leefomgeving

(d.d. 9-2-'26 ivm wetgeving EU)

- ✓ Geen verlies van groen tot 2030
- ✓ Per 2030 toename groen

# Broekvelden - Groote Wetering





## VERDUURZAMEN?

1. **Biodiversiteit verhogen!**
2. Waterberging vergroten
3. Hittestress verminderen

# Broekvelden - Groote Wetering





**Biodiversiteit verhogen**  
**= ook + Waterberging vergroten**  
**= ook + Hittestress verminderen**

**Wetering**



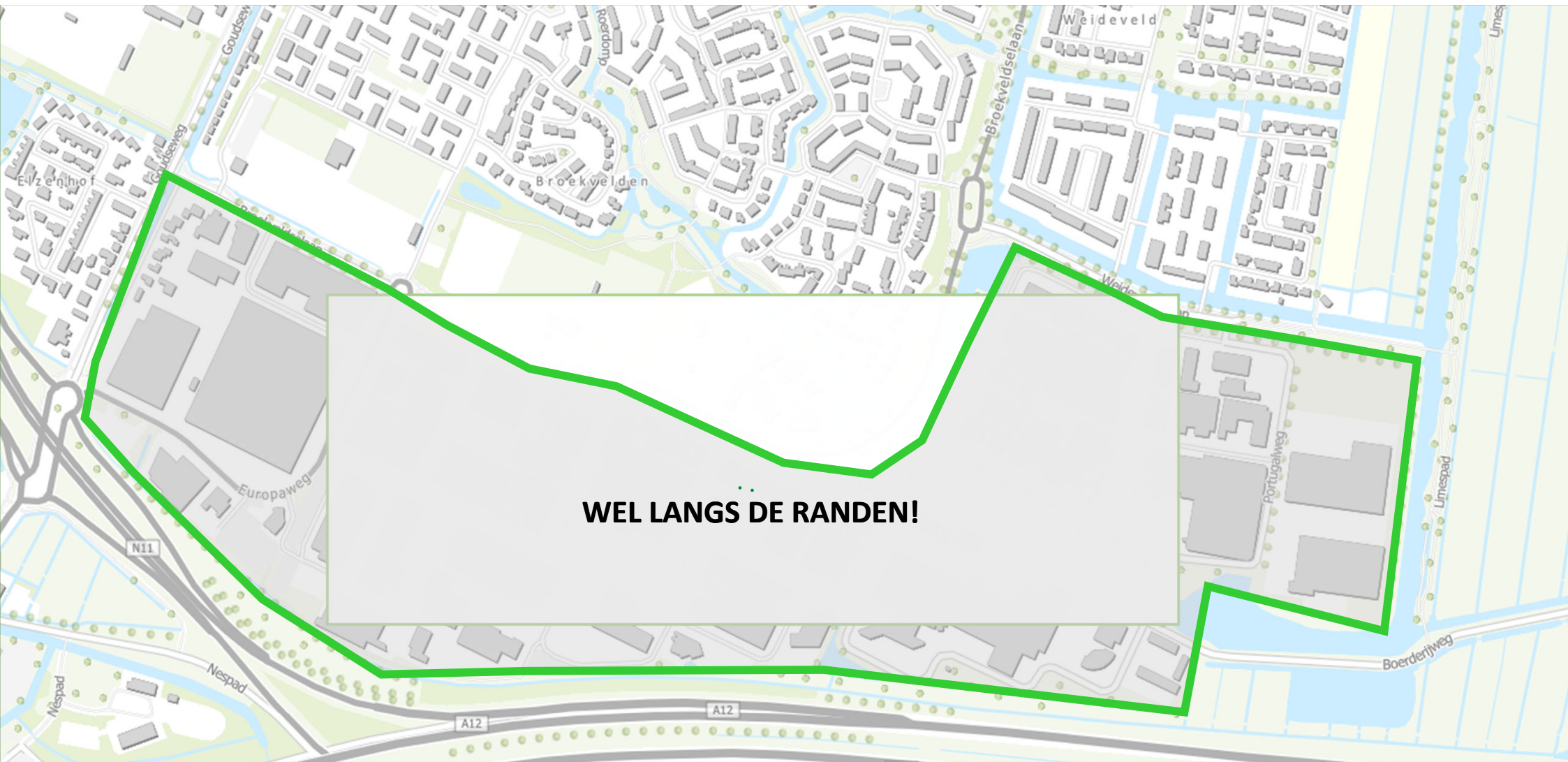


Weinig kansen voor biodiversiteit op het industrieterrein zelf

- veel bebouwing,
- veel verharding,
- kleine plantvakken,
- veel kabels en leidingen

# Broekvelden - Groote Wetering





# Broekvelden - Groote Wetering



# bloemenlint

*impuls voor biodiversiteit*

1x maaien  
=  
8 maanden  
bloeï!

## Broekvelden - Groote Wetering





Ronde N11



Europaweg



# Broekvelden - Groote Wetering





Broekveldselaan

# Broekvelden - Groote Wetering





februari-maart

april-mei

mei-juni

juli-september

# Broekvelden - Groote Wetering





# Broekvelden - Grote Wetering



# Wadi/oever mengsel

Februari  
- Maart



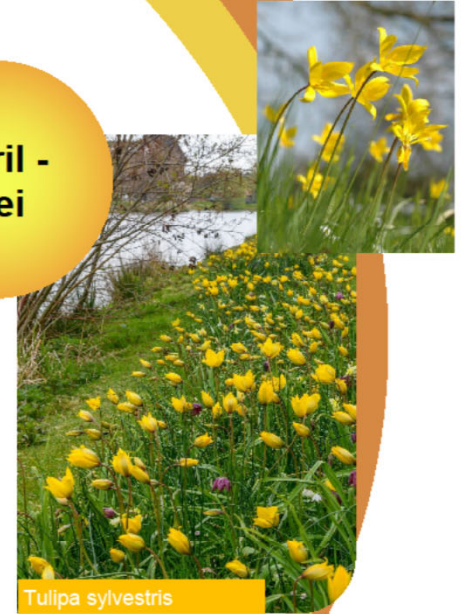
*Crocus tomassinianus*

April



*Fritillaria meleagris*

April -  
Mei



*Tulipa sylvestris*

Mei



*Leucojum aestivum*

Juni



*Camassia Cusickii*



*Nectaroscordum Siculum*



# Broekvelden - Groote Wetering



FASE 1		€ 60,24 /m2		ALTERNATIEF FASE 1		€ 50,38 /m2	
Rotonde Grutto	466 m2			middencirkel	133 m2		
Broekveldselaan - zijde fietspad	4.580 m2			niet	0 m2		
Broekveldselaan - zijde Broekv.	4.510 m2				4.510 m2		
Broekveldselaan - zijde Broekv.	1.608 m2			niet	0 m2		
Broekveldselaan - zijde fietspad	1.814 m2				1.814 m2		
Rotonde Groene Ree	1.687 m2			middencirkel	1.023 m2		
	14.665 m2				7.480 m2		
rooien beplanting	1.310 m2	€ 7,50	€ 9.821		1.156 m2	€ 7,50	€ 8.670
afgraven toplaag 100%	15 dag	€ 1.250,00	€ 18.750		10 dag	€ 1.250,00	€ 12.500
afvoeren toplaag	1.467 m3	€ 5,00	€ 7.333		748 m3	€ 5,00	€ 3.740
stortkosten toplaag	1.467 m3	€ 35,00	€ 51.328		748 m3	€ 35,00	€ 26.180
leveren bloembollen 150/m2 + kruiden	14.665 m2	€ 35,00	€ 513.275	100 st/m2	7.480 m2	€ 25,00	€ 187.000
planten machinaal 50% (ca. 10K st/uur)	15 dag	€ 2.200,00	€ 33.000		8 dag	€ 2.200,00	€ 17.600
planten handmatig (strooien) 50%	15 dag	€ 1.040,00	€ 15.600		8 dag	€ 1.040,00	€ 8.320
leveren toplaag	1.467 m3	€ 55,00	€ 80.658		748 m3	€ 55,00	€ 41.140
aanbrengen en afwerken toplaag	14.665 m2	€ 5,00	€ 73.325		7.480 m2	€ 5,00	€ 37.400
overige kosten 10%			€ 80.309				€ 34.255
RAMING FASE 1		€ 883.398		RAMING FASE 1		€ 376.805	

# Broekvelden - Groote Wetering



RAMING FASE 1	€ 883.398	RAMING FASE 1	€ 376.805
---------------	-----------	---------------	-----------

Wie betaalt wat?

Bijdrage OCB			€ 40.000
Subsidie provincie ZH	<a href="#">Klimaatadaptatie en biodiversiteit op bedrijventerreinen of campussen (TB ZH)   Provincie Zuid-Holland</a>		€ 100.000
Investering Gem Bodegraven			€ 236.805

40% van de kosten als gemeente aanvrager is - max 100.000

45% van de kosten als er voldoende ondernemers aanvrager zijn - max 200.000

# Broekvelden - Groote Wetering



RAMING FASE 1

Wie betaalt wat

Bijdrage OCB

Subsidie provin

Investering Ger

**MEEDOEN?**

**WORD SPONSOR VAN BIODIVERSITEIT!**

**Bespaar** 50-100 kg **CO2** per jaar  
voor 250 m2 kruiden ipv klinkers

€ 376.805

€ 40.000

€ 100.000

€ 236.805

**Broekvelden - Groote Wetering**



# bloemenlint

*impuls voor biodiversiteit*

1x maaien  
=  
8 maanden  
bloeit!

## Broekvelden - Groote Wetering

